

Perspectief voor Strijbeek

26 februari 2014

Markdal[®]
duurzaam & vitaal

programma vanavond

20.00 welkom (Mariëtte Jansen)

20.05 uitleg over 'Perspectief voor Strijbeek'
(Chanan Hornstra, Sjef Langeveld)

20.45 koffie/thee

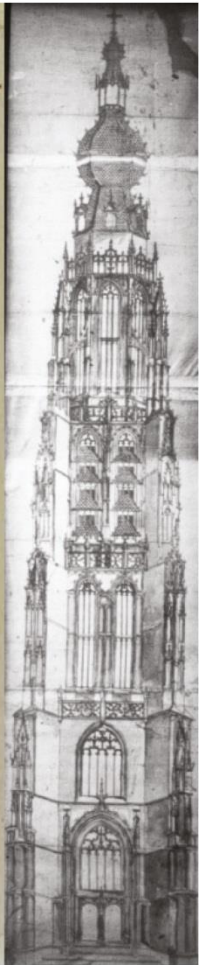
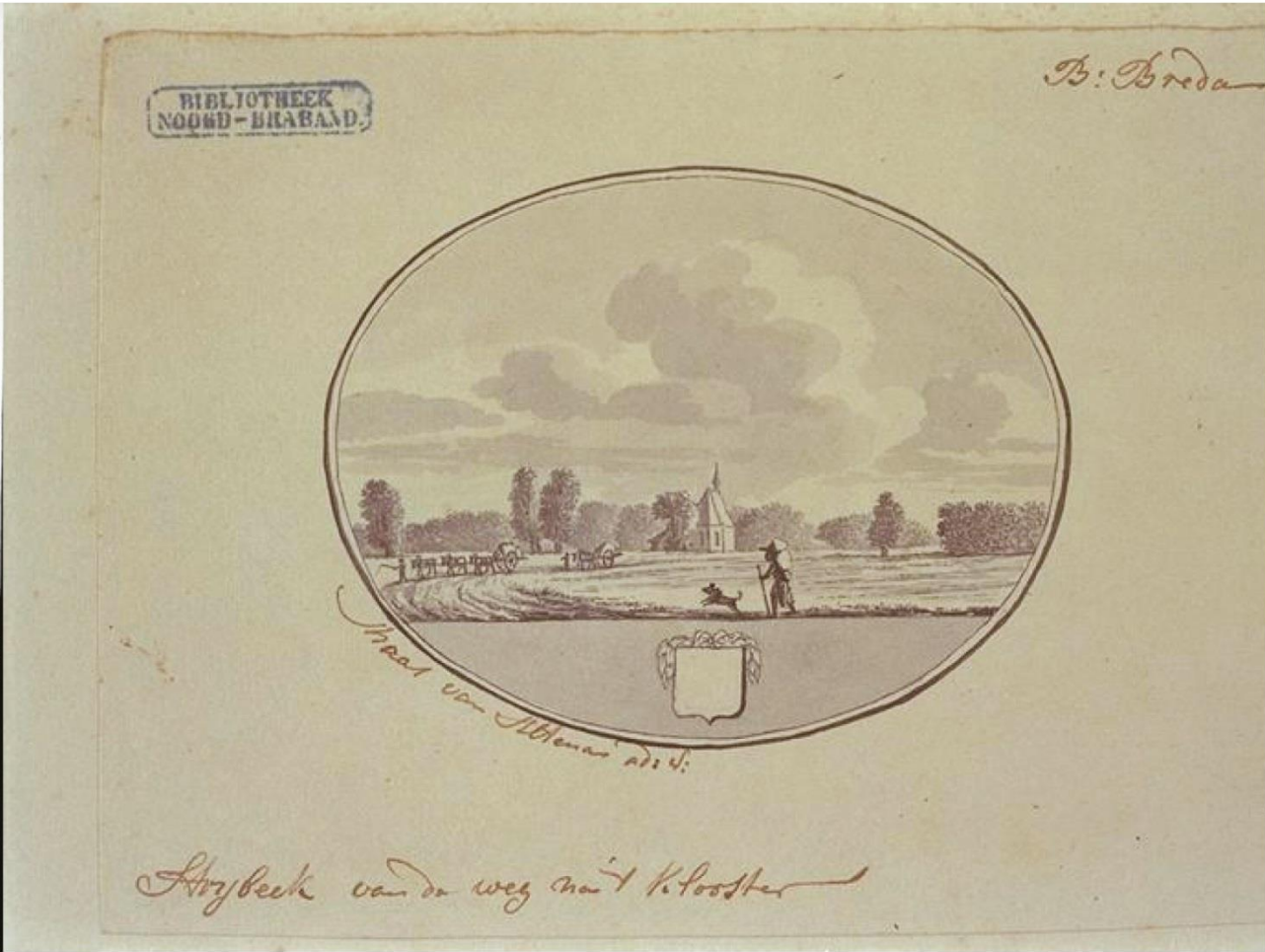
21.00 gelegenheid voor vragen en opmerkingen

21.30 het vervolg

21.45 afsluiting



Hoogstraten



Breda















Doel vanavond:

- Resultaat delen
- Conclusies trekken

In gedachten houden:

- ‘Perspectief voor Strijbeek’ = het ontwikkelprogramma
- ‘plan van meerwaarde’ = ‘programma van meerwaarde’
- Dit programma is constant in ontwikkeling, het is een ‘levend’ document
- Inhoud vanavond op hoofdlijnen

Vragen aan het eind van de avond:

- Kunnen we met elkaar dit ontwikkelprogramma steunen?
- Herkennen we ons in de voorstellen die er gedaan zijn?
- Kunnen we ons vinden in de manier van realiseren?
- Kunnen we ons vinden in de financieringswijze?

Een klein jaar samen werken, wat is de opbrengst?

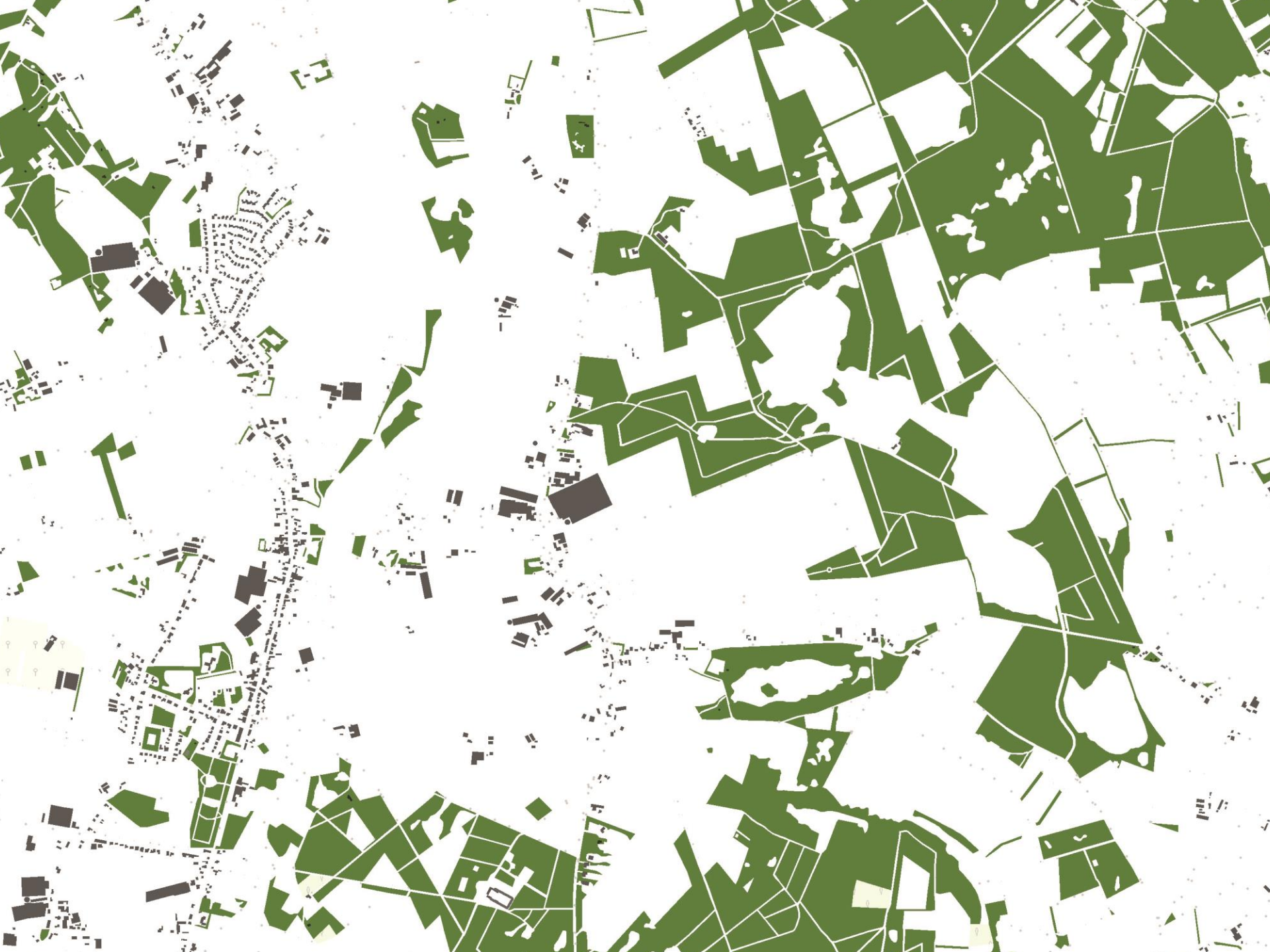
- Sinds maart 2013 materiaal verzameld
- Sinds november 2013 bewerkt, bestudeerd, grote lijnen aangebracht
- Resultaat nu: een programma met procesvoorstel.
- Programma om plannen te realiseren en initiatieven mogelijk te maken

Bijzondere kansen in Strijbeek

- Landschap: open en rijk geschakeerd
- Gemeenschap: ondernemingszin
- Locatie: nabijheid stad







Ontwikkelprogramma

- Biedt oplossing voor knelpunten en nieuwe ontwikkelingen
- Hoe zit het in elkaar?
 - Wat? ruimtelijke integratie – meer hierover door Chanan
 - Wie? samen – meer hierover door Sjef
 - Hoe? financiering – meer hierover door Sjef

Lijst van initiatieven

- Nieuwe woningen in betaalbare sector
- Woningen met bedrijfsruimte
- Bedrijfsmogelijkheden voor starters
- Tijdelijke huisvesting
- Kennis- en expertiselokaal agrarisch onderwijs, infocentrum over de streek
- Natuurbegraafplaats, bezinningsruimte, meditatieve accommodatie
- Routes, parkeerplaatsen en paden
- Duurzame energiecoöperatie

Vier kansrijke lokaties om synergie te behalen



Heerstaaien



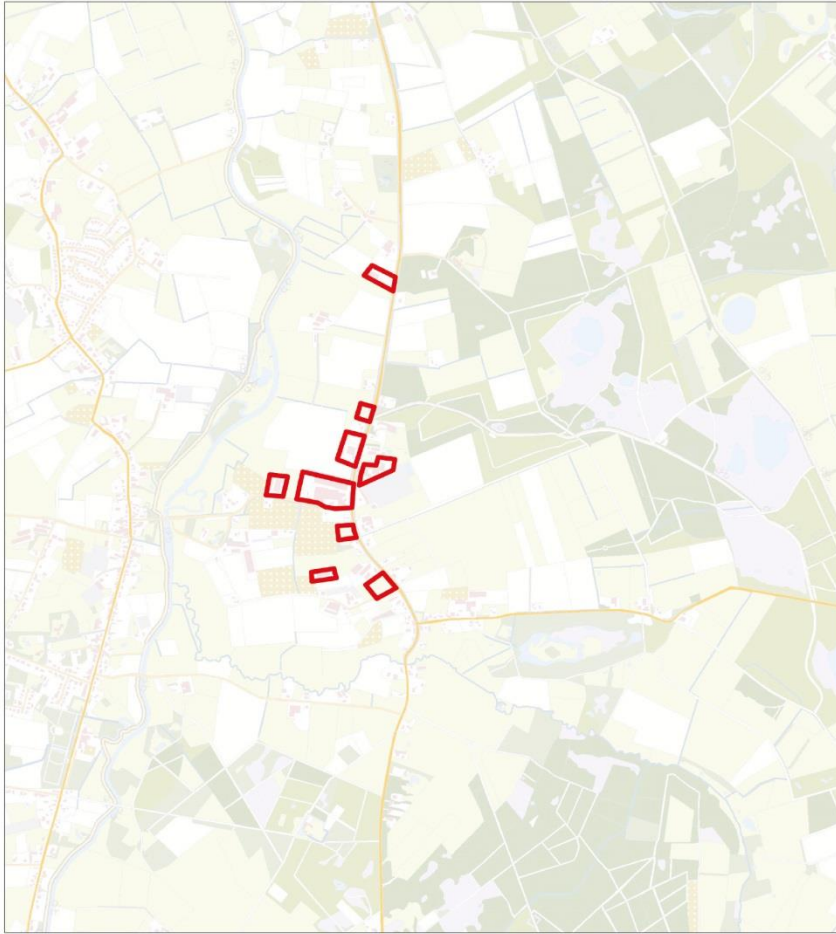
Markhoeve en omgeving



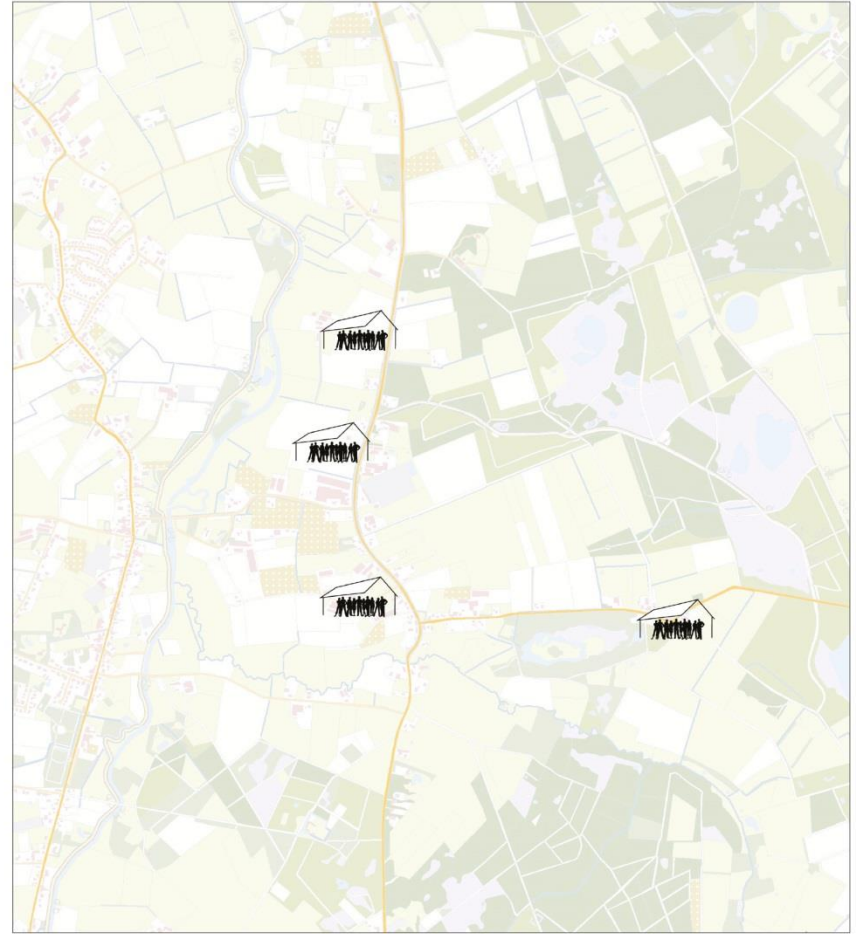
Bijenboerderij



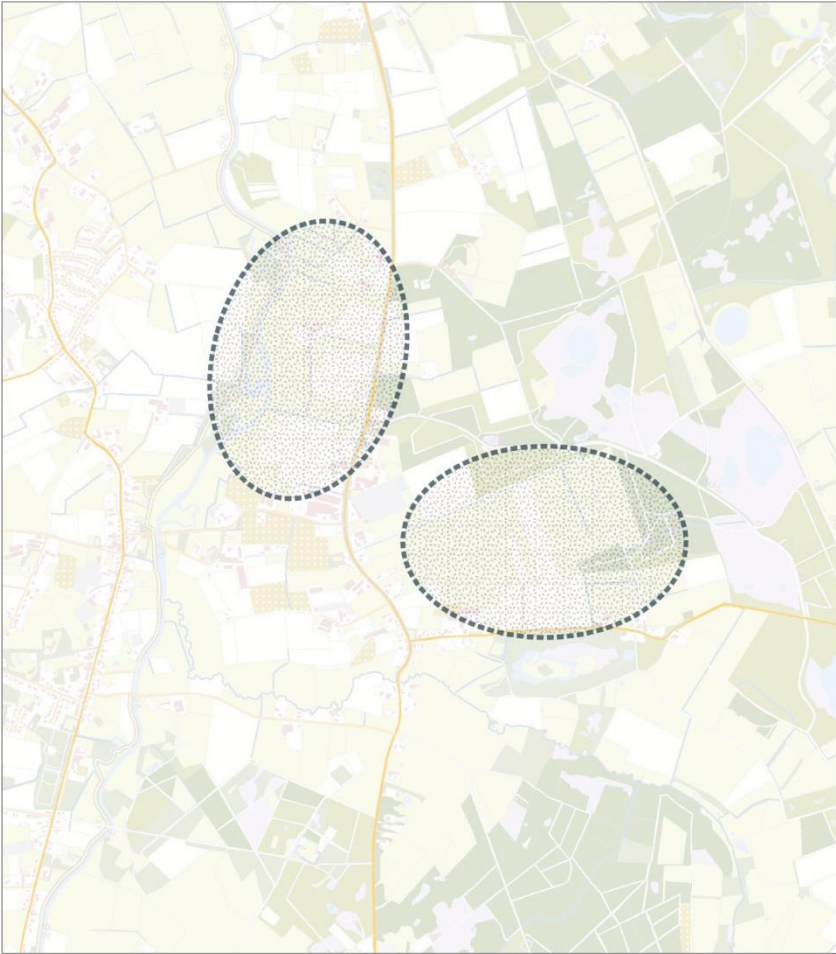
Smokkelaartje



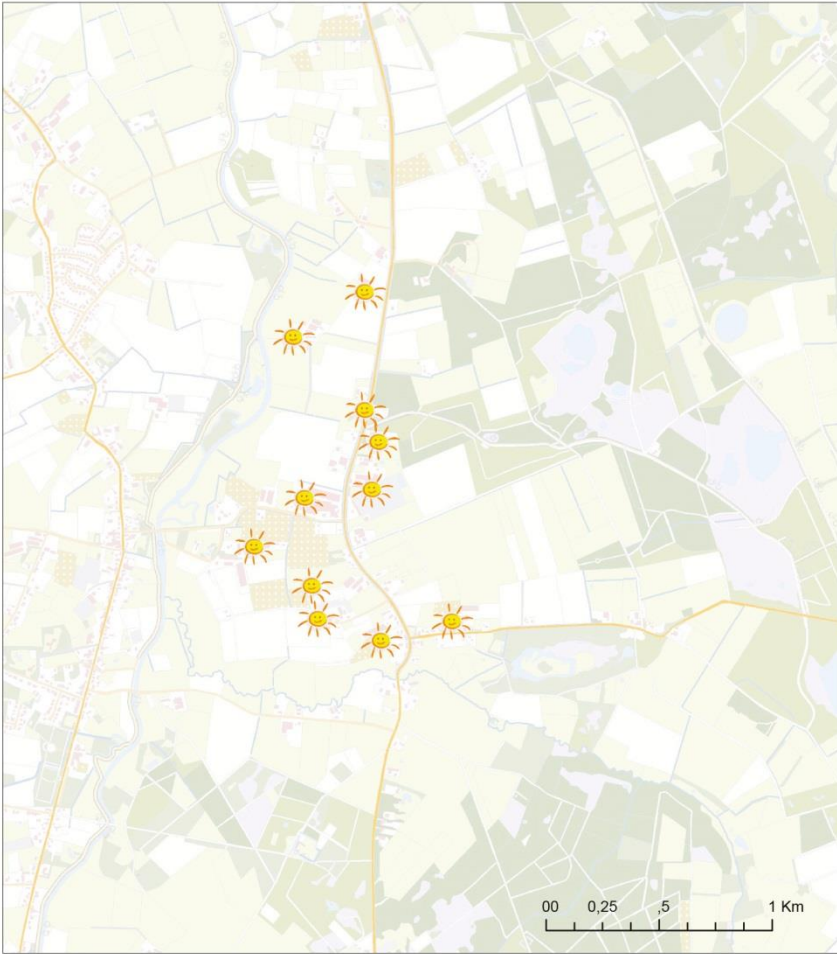
Ontwikkellocaties voor wonen, werken



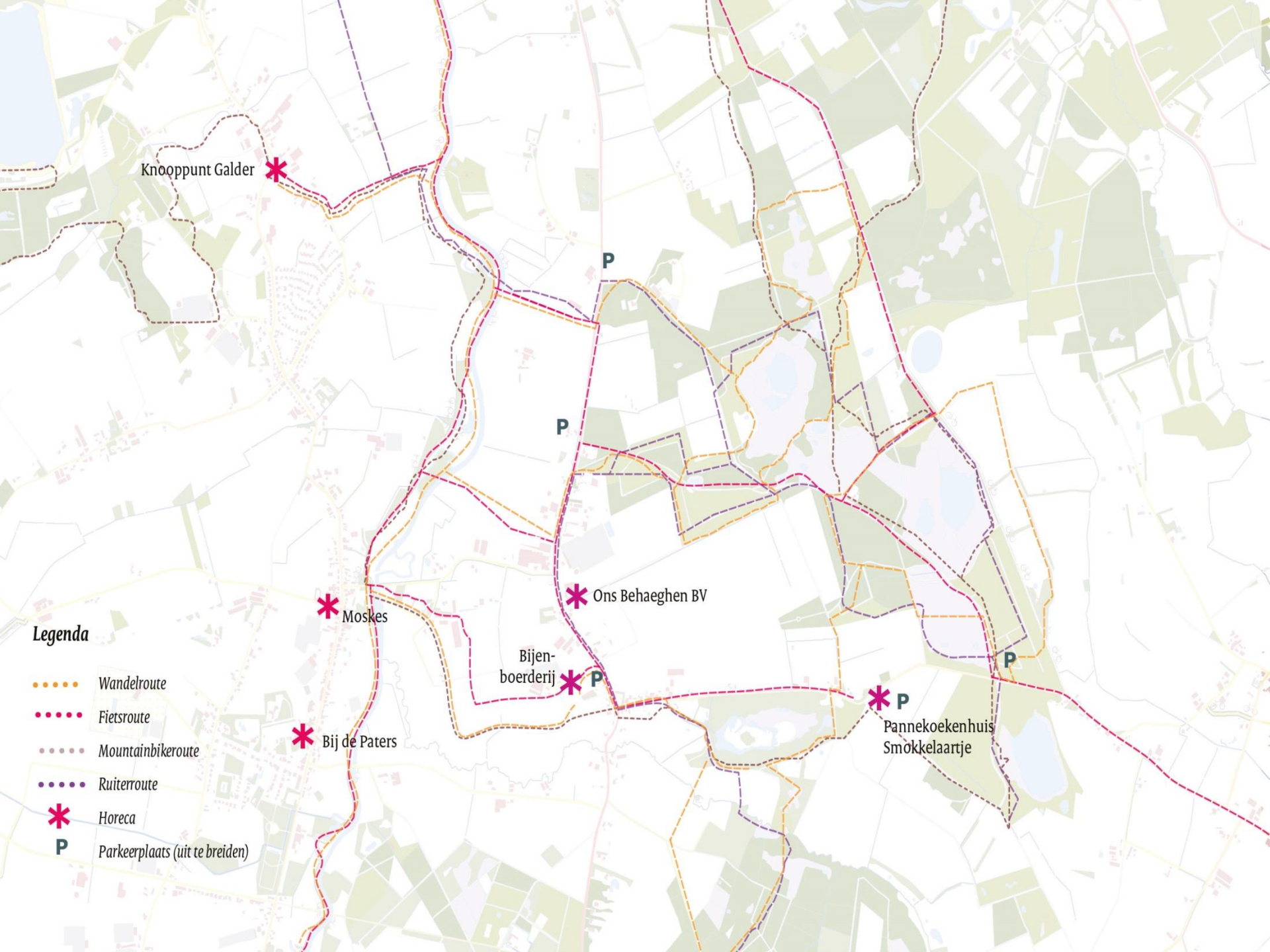
Mogelijke locaties 'ontmoeting land-stad'



Mogelijke locaties 'Waarde van de aarde en waarde van het leven'



Duurzame energiecoöperatie dankzij potentieel geschikte zonnedaken



Knooppunt Galder *



P

P



Moskes



Ons Behaeghen BV

Bijenboerderij



P



Bij de Paters



Pannekoekenhuis Smokkelaartje

P

Legenda

- Wandelroute
- Fietsroute
- Mountainbikeroute
- Ruiterroute
- Horeca
- P Parkeerplaats (uit te breiden)

Richtingaanwijzers

- Uitwisselbaarheid en flexibiliteit in ruimtelijk kader
- Kwaliteitsverbetering
- Waardevermeerdering

Vier kansrijke lokaties om synergie te behalen



Heerstaaien



Markhoeve en omgeving



Bijenboerderij



Smokkelaartje

In eigen verantwoordelijkheid

- Samen
- Facilitatie door Vereniging Markdal
duurzaam en vitaal
- Procesmanager

Financiering

- Naar zelf-financiering: meer markt, minder subsidies
- Strijbeekfonds, vullen met
 - ‘meerwaarde’
 - investeerders
 - bijzondere financieringen uit subsidies
 - aansluiten op de groene fondsen

Samenhang in financiering

- Coördinatie (team)
- Energie
- Bedrijf beginnen of doorzetten
- Wonen en woning bouwen / verbouwen
- Woningen voor tijdelijk verblijf (MOE-landers en recreanten)
- Begraafplaats en plek voor bezinning
- EHS-KRW uitvoeren
- Onderwijs
- Bedrijfsvoering verduurzamen
- Bodem en water gezond maken
- Paden aanleggen, routes maken
- Saneren 'knelpunten'

Realisatie:

Voorstel: de gemeente en provincie vragen in eigen verantwoordelijkheid door te gaan

- hen te informeren over de voortgang
- waar nodig hen te laten goedkeuren in hun bevoegdheid
- gecoördineerd door een procesmanager (in dienst van Vereniging Markdal)
- ondersteund door een breed samengestelde werkgroep

Meerwaarde:

- Minder publieke middelen
- Innovatief of innoverend
- Versterking samenleving – zelforganiserend
- Integrale oplossingen

Vervolg

- (24 februari) steun Vereniging Markdal
- (26 februari) gedeeld met Ged. Yves de Boer
- (26 februari) bewoners en betrokkenen (NU)
- (maart) B&W vergadering A-C
- (April) raadsvergadering A-C
- (April) met gemeente naar de provincie
- Beoordeling door een externe cie.
- Daarna volgt proactieve aanwijzing

PAUZE











Conclusies na vanavond

- Kunnen we met elkaar dit ontwikkelprogramma steunen?
- Herkennen we ons in de voorstellen die er gedaan zijn?
- Kunnen we ons vinden in de manier van realiseren?
- Kunnen we ons vinden in de financieringswijze?

Tot ziens en wel thuis!